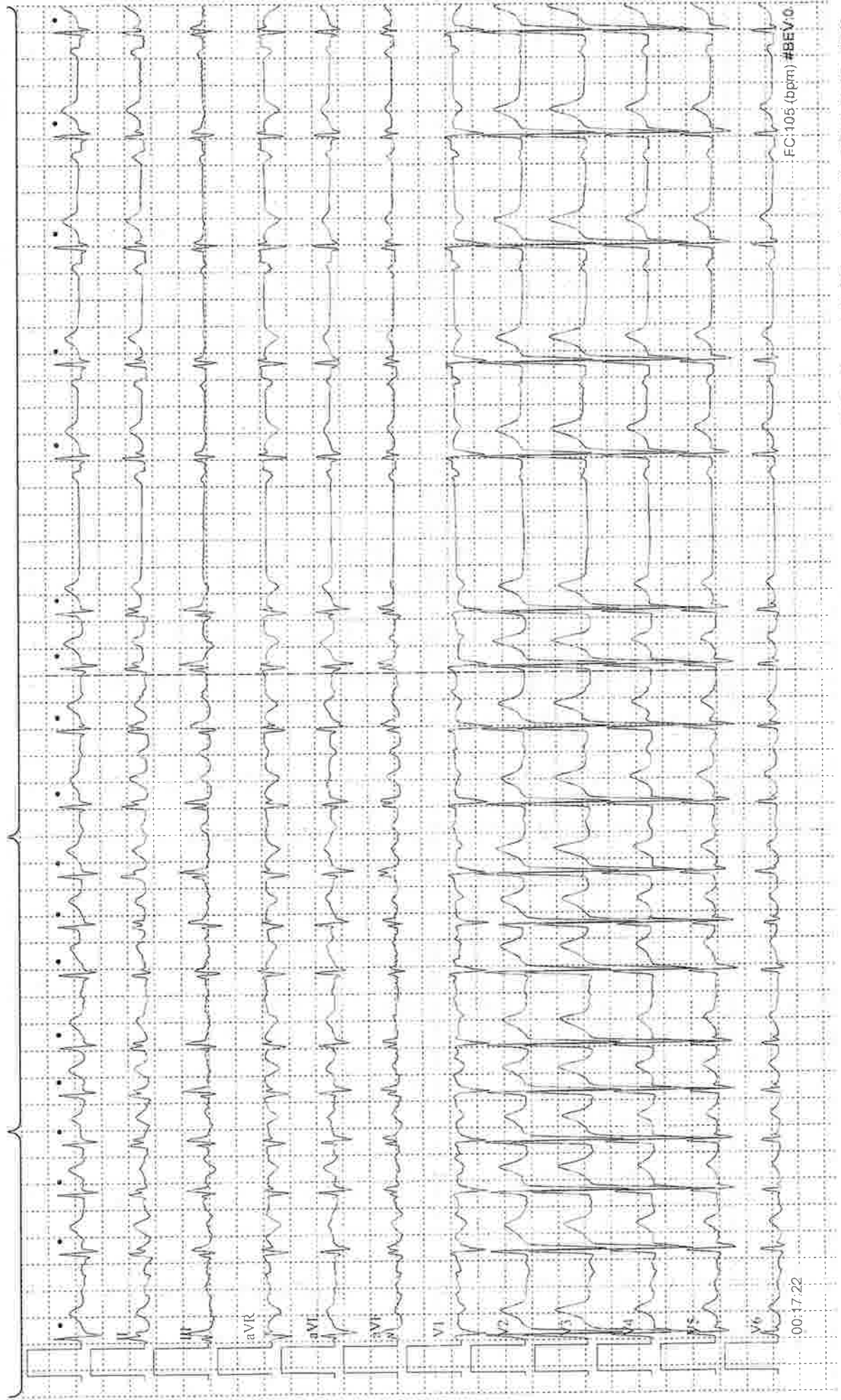


CONCORSO PUBBLICO, PER TITOLI ED ESAMI, PER LA COPERTURA A TEMPO INDETERMINATO DI N.1 POSTO DI DIRIGENTE MEDICO, AREA MEDICA E DELLE SPECIALITÀ MEDICHE, DISCIPLINA DI "CARDIOLOGIA".

PROVA N. 1

DONNA 54 ANNI, FUMATRICE, SOVRAPPESO,  
DISLIPIDEMIA E IPERTENSIONE ARTERIOSA  
IN TRATTAMENTO CON SARTANO.

DIAGNOSI E INDICAZIONI TERAPEUTICHE



ECG: 10 mm/mV, 25 mm/s, Sito#0, TEL6, [0.05 - 150]

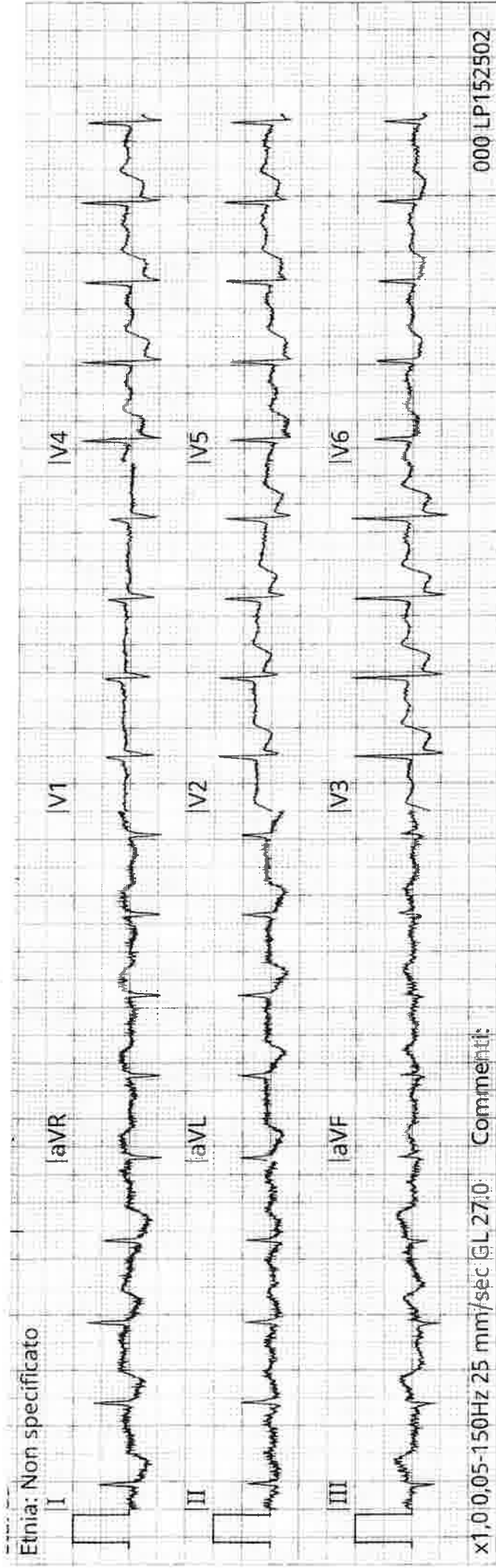
UTIC CITTA DI CASTELLO

00:17:22

CONCORSO PUBBLICO, PER TITOLI ED ESAMI, PER LA COPERTURA A TEMPO INDETERMINATO DI N.1 POSTO DI DIRIGENTE MEDICO, AREA MEDICA E DELLE SPECIALITÀ MEDICHE, DISCIPLINA DI "CARDIOLOGIA".

PROVA N. 2

DONNA DI 84 ANNI, DIABETE MELLITO, DISLIPIDEMIA, OBESITÀ, IPERTENSIONE ARTERIOSA.  
DIAGNOSI E INDICAZIONI TERAPEUTICHE.



I	II	III	aVR	aVL	aVF	V1	V2	V3	V4	V5	V6
-1,32	-0,62	0,80	0,91	-1,06	0,13	-0,35	-1,56	-2,54	-2,34	-1,89	-1,31

Le misurazioni ST vengono effettuate nel punto J e sono espresse in mm.

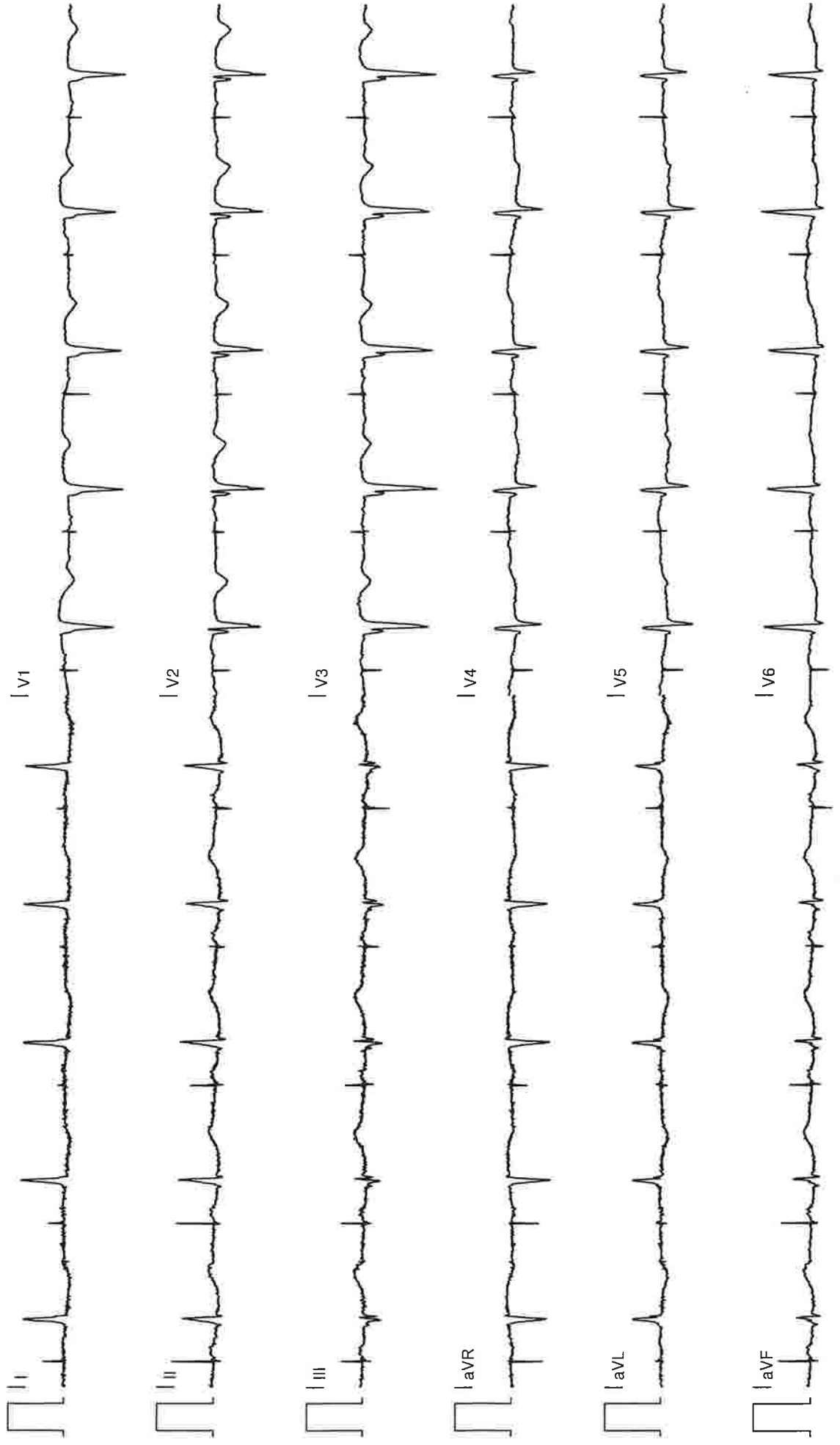
CONCORSO PUBBLICO, PER TITOLI ED ESAMI, PER LA COPERTURA A TEMPO INDETERMINATO DI N.1 POSTO DI DIRIGENTE MEDICO, AREA MEDICA E DELLE SPECIALITÀ MEDICHE, DISCIPLINA DI "CARDIOLOGIA".

PROVA N. 3

UOMO 87 ANNI, CARDIOPATIA ISCHEMICA  
POST-IMA, DIABETE MELLITO.  
DIAGNOSI

M. F. S. I. O. N. E.

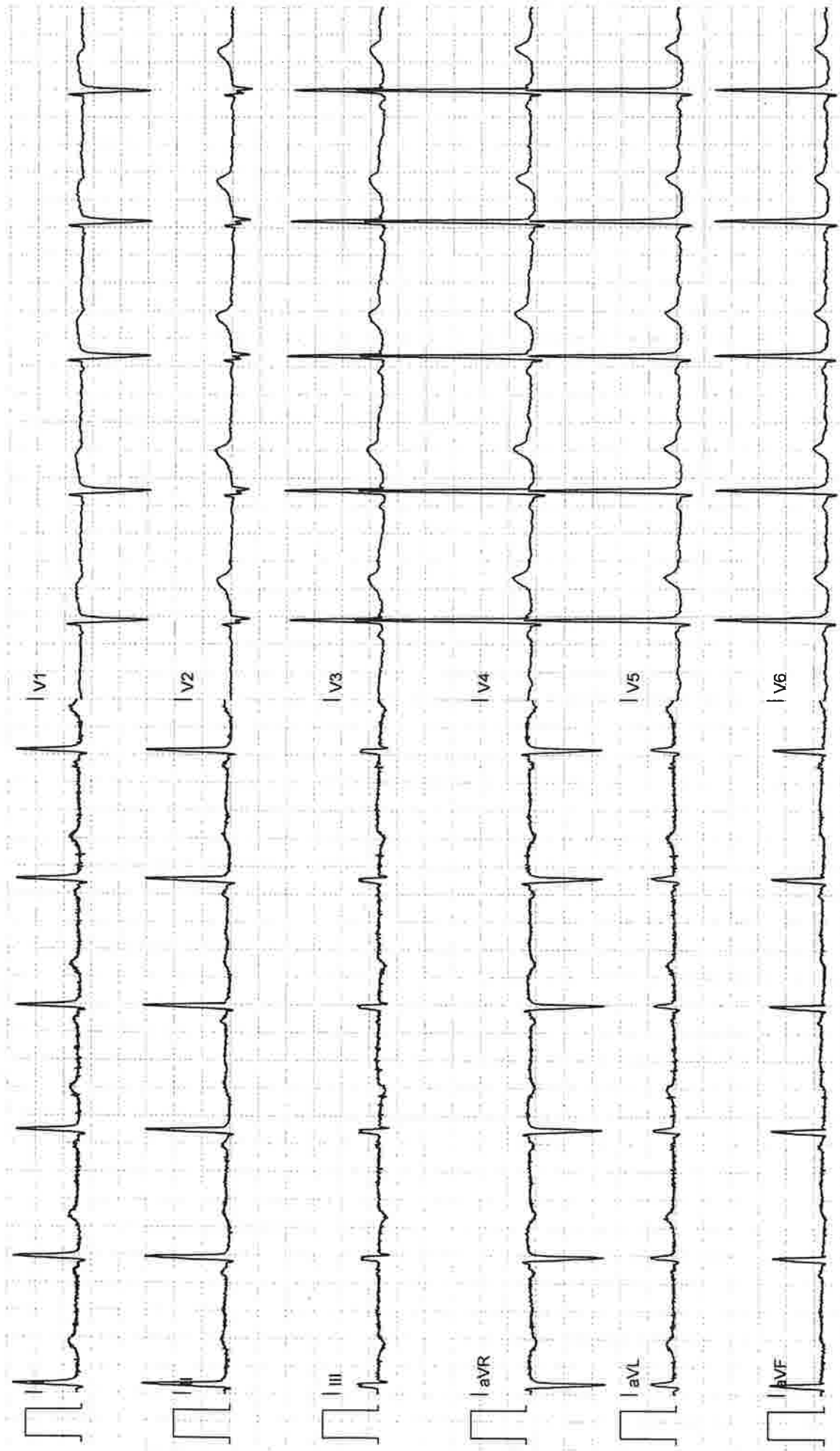
M. P. Scavice



CONCORSO PUBBLICO, PER TITOLI ED ESAMI, PER LA COPERTURA A TEMPO INDETERMINATO DI N.1 POSTO DI DIRIGENTE MEDICO, AREA MEDICA E DELLE SPECIALITÀ MEDICHE, DISCIPLINA DI "CARDIOLOGIA".

PROVA N. 4

DONNA 50 ANNI, FUMATRICE, DISLIPIDEMIA  
DIAGNOSI



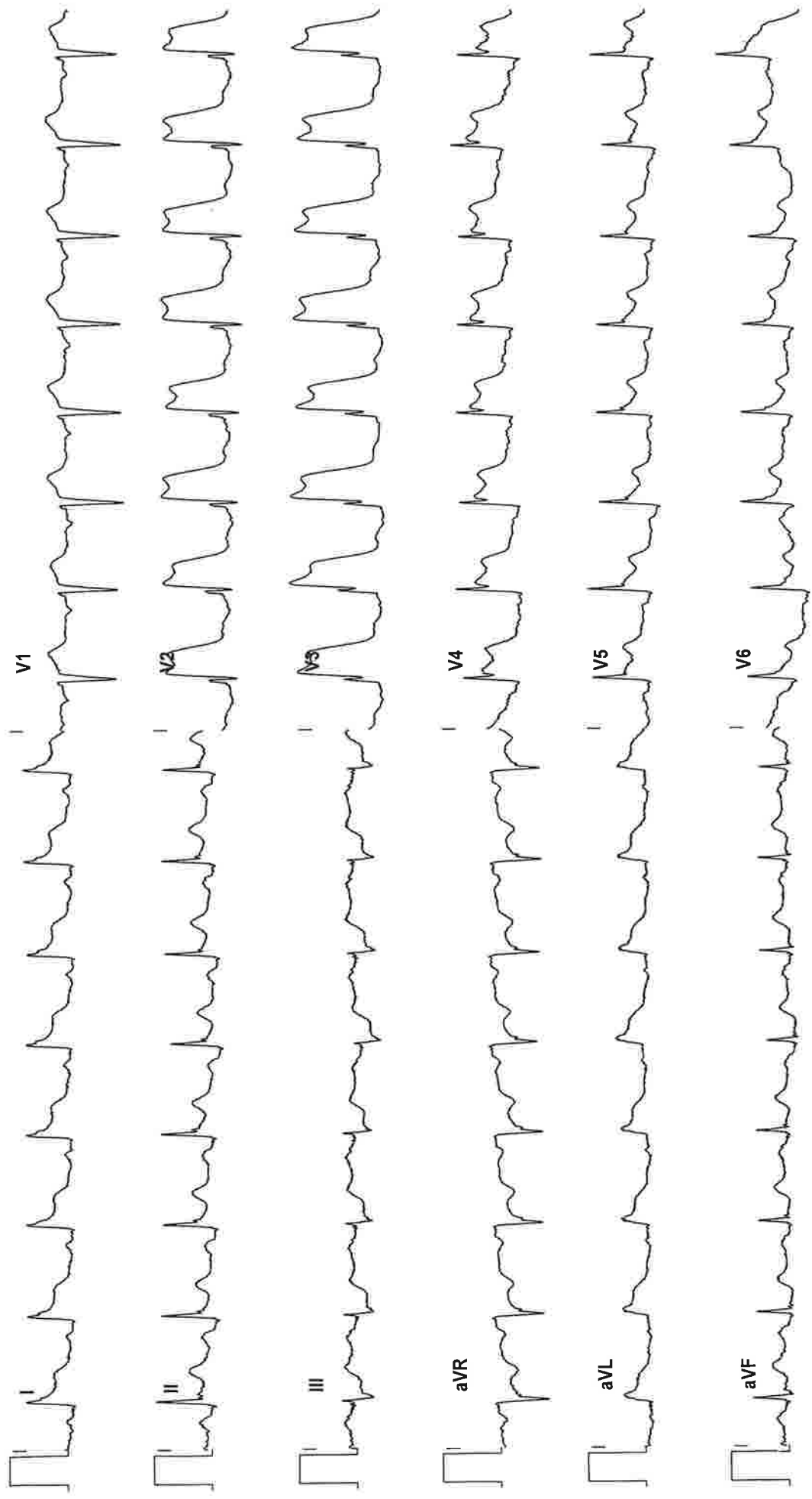


CONCORSO PUBBLICO, PER TITOLI ED ESAMI, PER LA COPERTURA A TEMPO INDETERMINATO DI N.1 POSTO DI DIRIGENTE MEDICO, AREA MEDICA E DELLE SPECIALITÀ MEDICHE, DISCIPLINA DI "CARDIOLOGIA".

PROVA N. 5

DONNA 73 ANNI, GIUNGE IN PS PER DOLORE  
TORACICO A FOUSSEE

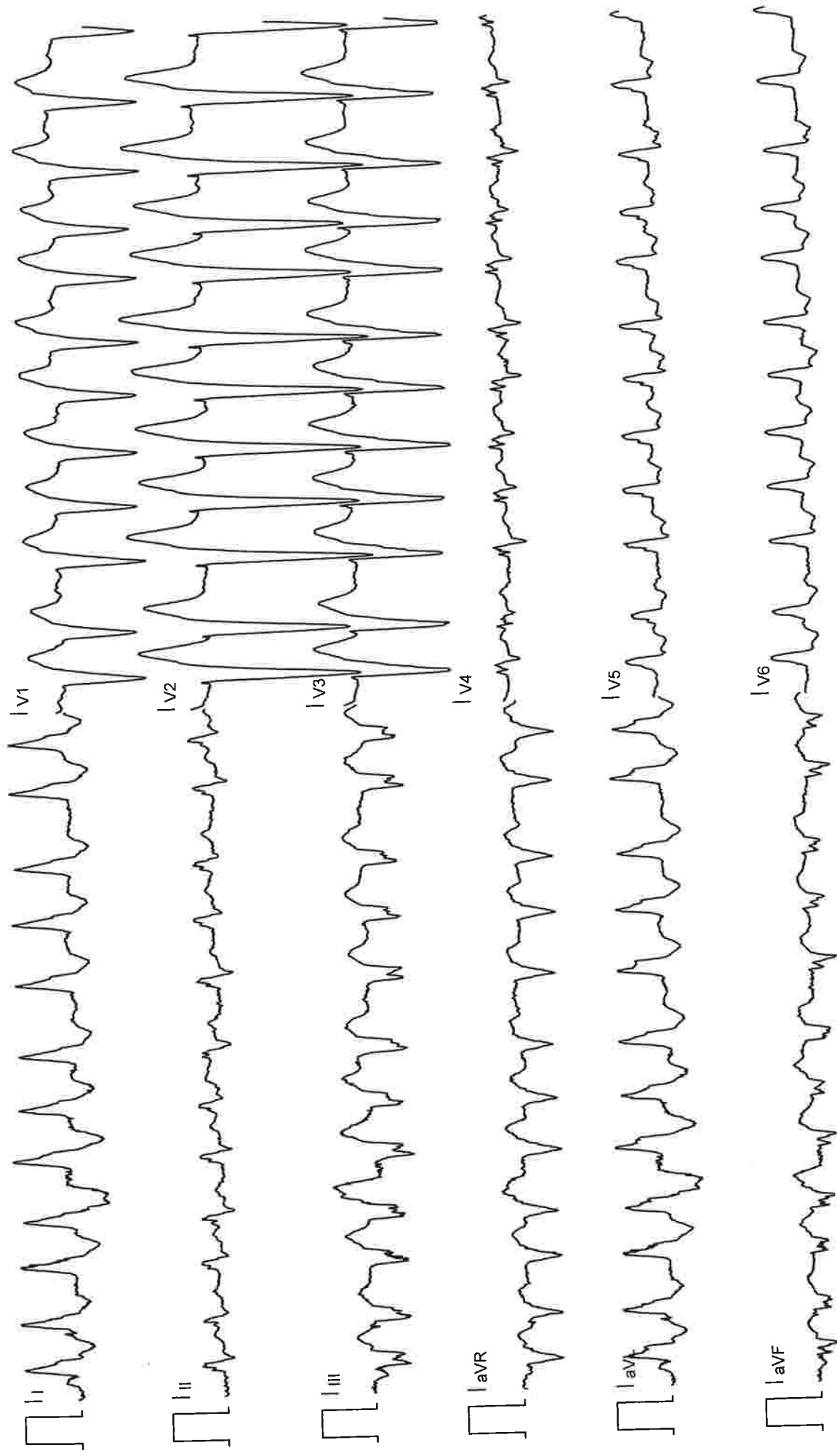
DIAGNOSI E INDICAZIONI TERAPEUTICHE



CONCORSO PUBBLICO, PER TITOLI ED ESAMI, PER LA COPERTURA A TEMPO INDETERMINATO DI N.1 POSTO DI DIRIGENTE MEDICO, AREA MEDICA E DELLE SPECIALITÀ MEDICHE, DISCIPLINA DI "CARDIOLOGIA".

PROVA N. 6

DONNA 89 ANNI, SCOMPENSO CARDIACO RIACUTIZZATO, d FC 140 bpm CIRCA, DIABETE MELLITO. DIAGNOSI E INDICAZIONI TERAPEUTICHE.



25 mm/s 10 mm/mV

MEDICINA UMBERTIDE

110 0 14674